

4 Exclusive Miet- wohnungen

- mit Balkon oder Terrasse
- Größe von 55 m² bis 113 m²
- Hochwertige moderne barrierefreie Ausstattung
- Minimaler Energieverbrauch durch Erdwärme
- Fußbodenheizung mit Kälteklima
- Parkett und Natursteinböden
- Aufzug
- 2 Einzelgaragen und 2 Carport mit E- Ladestation



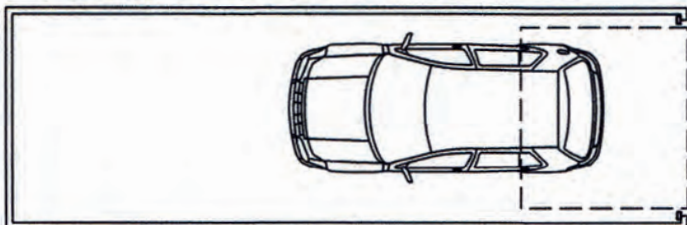
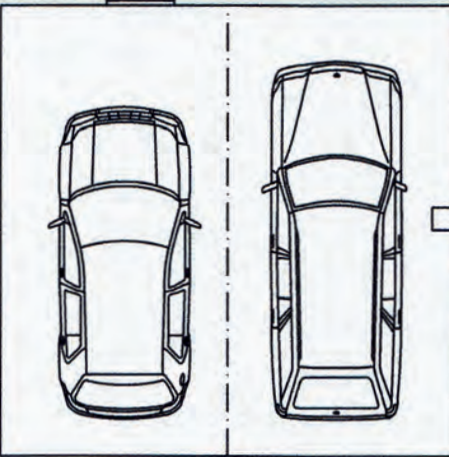
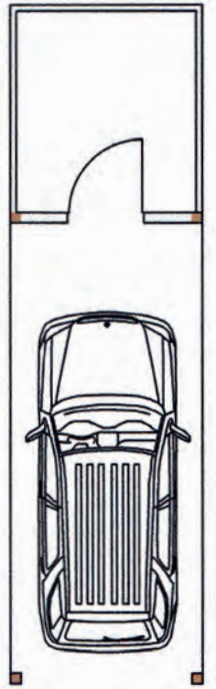
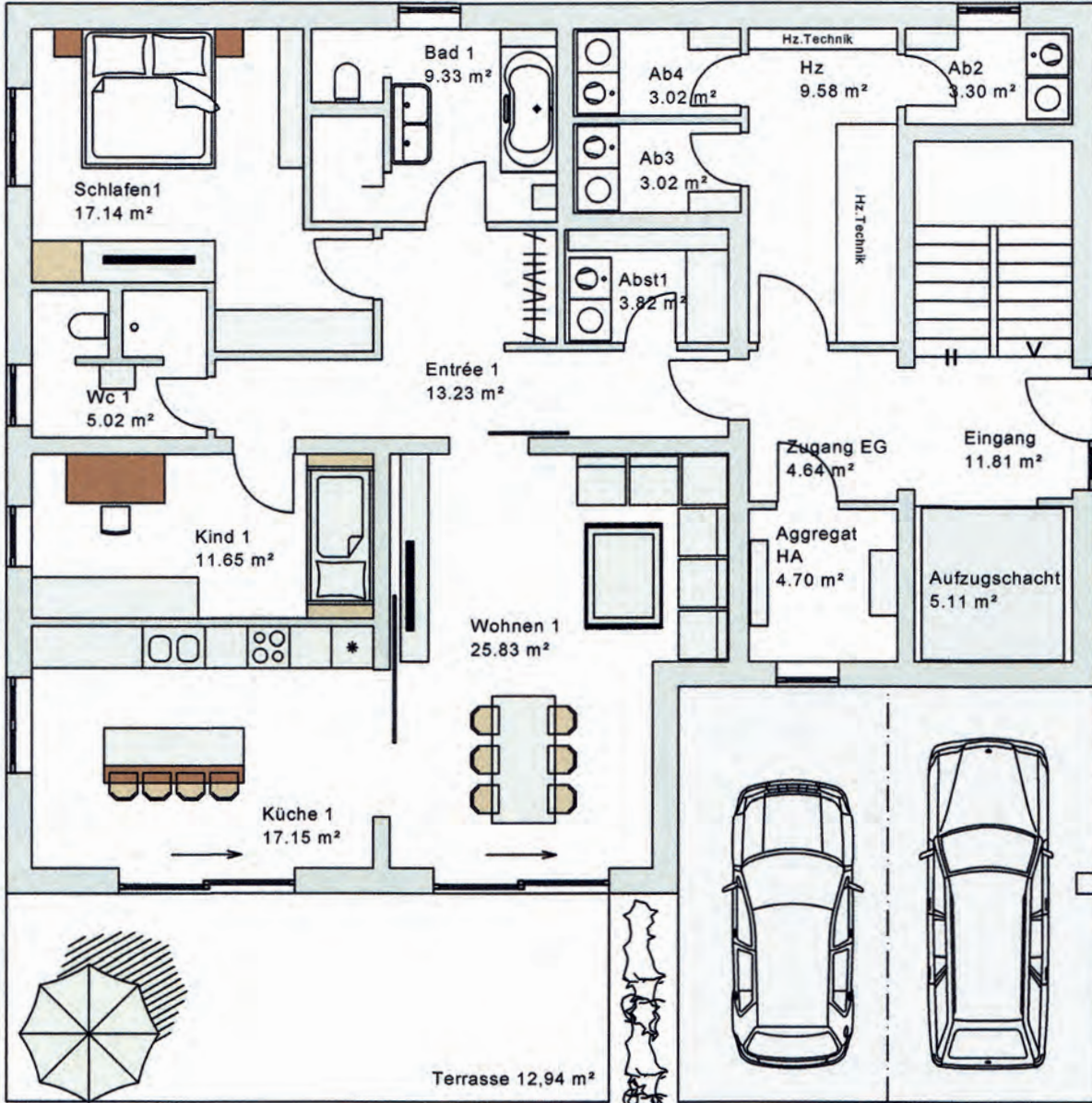
Neubau

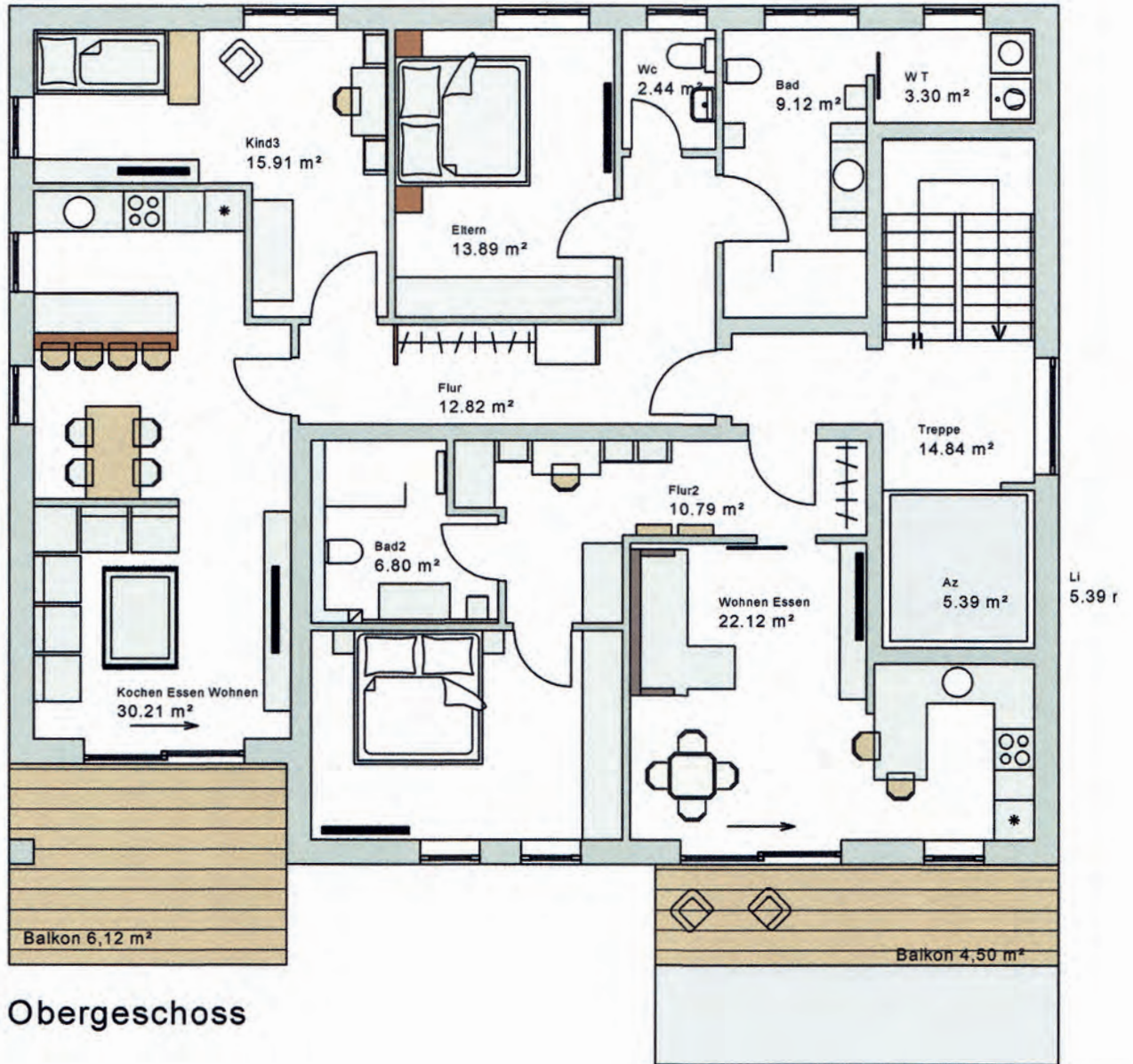
Fertigstellung: Mitte 2019
weitere Infos: www.bkbc.de

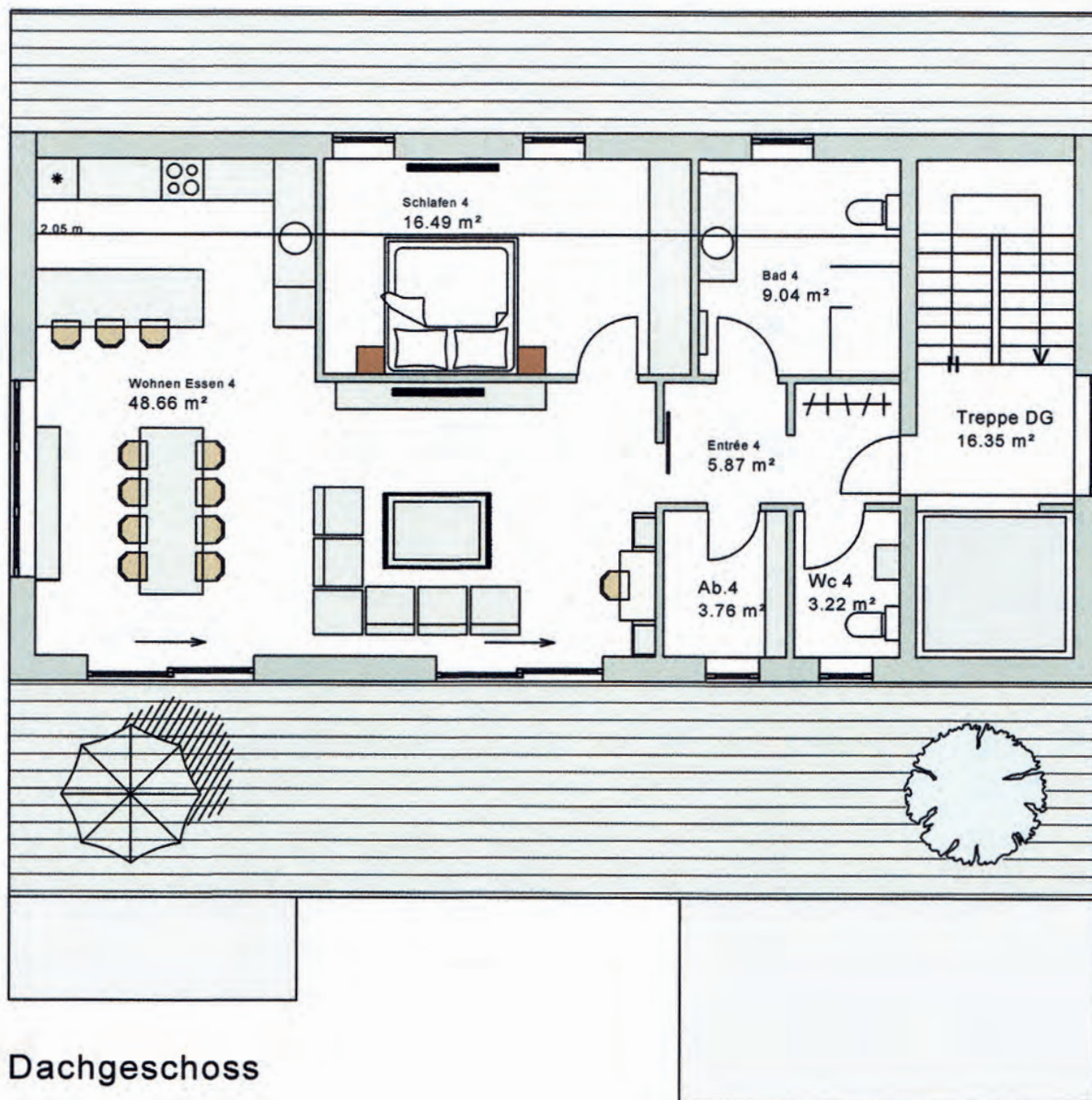
Kürten

BauBetreuung

02921 / 316-05







Dachgeschoss